

TUVE HOTEL 喧囂外的結廬之境

在繁忙快速就連地鐵電梯的節奏都很著急的香港，今年7月中甫開幕以瑞典湖泊為名的TUVE旅店，由香港知名團隊設計集人（Design Systems）設計，以大理石、混凝土、黃銅構築讓旅人平靜緩慢的一夜寧靜。

文、攝影 彭永翔 圖片提供 TUVE



1 圖片提供 © TUVE



2 圖片提供 © TUVE



3 圖片提供 © TUVE



4 圖片提供 © TUVE

天后，對於不熟悉香港的旅人們，陌生且難以想像。但相較於僅有一站地鐵之距繁華商業如台北東區的銅鑼灣，天后卻有著在地香港人眼中最地道的庶民風景。

在這兒，你能嚐到湯頭馥郁鮮美的華姐清湯牛腩，在溽夏中大口扒入沁透人心的冰品；再往鄰近的北角走去，就能體驗早期福建人齊聚的北角傳統街市，買一袋只有當地人才知的四十年歷史雙喜粉麵店的好滋味水餃，生龍活虎的常民姿態，香港絕然不只有被金錢翻滾捲燙的商業金融而已，只是我們不常探尋，總是失焦。

香港設計旅店TUVE，就隱身在這常民風景中。旅館前是車水馬龍的巨大高架橋，老餐廳及甜品店叢簇於此，因為少了大量觀光客，這裡看似混亂卻又異常平靜。推開TUVE的金屬大門，古典樂如緩緩小溪般在空間中涓流，走入如隧道般的拱頂

設計，兩旁地燈緩緩投射於大理石與水泥構築的協奏曲中，剎那間空間懸浮了，一切安靜了，那些城市聲響阻絕於外，劃開了城市內外兩個結界。

材質譜出的動人樂句

由香港知名設計團隊設計集人（Design Systems）所設計的TUVE，不同於繽紛華麗的設計旅館，TUVE呈現的是潛藏在材質與光中的低調設計，希望讓旅人在快步調的香港城中，能有一處沈靜思考的所在。

今年為HERMÈS設計南中國區櫥窗的設計集人總監林偉明，談及HERMÈS曾問他「什麼是藝術」？

一切其實從人類開始欣賞日落、自然之美時，藝術即已開始。這個拋與回，成為林偉明在設計TUVE時材質選擇的靈感。他說：「雖然我們各自的審美標準不同，但沒有人會說日落

TUVE HOTEL

不美，那美是普世的，你無法抗拒。許多自然的事物是美的，例如雪景、光。」他運用最簡單的物料如混凝土、鐵、黃銅、大理石，去發掘這樣的美，譜寫TUVE的材質旋律。在旅館中，光是大理石就可欣賞粗面、半粗面、光滑面三種處理手法；大廳洗手間運用大理石拼貼，搭配黃銅鏡面渲染出一幅美麗水墨，玩出大理石的各種詩意表現。

1. 走入如隧道般的拱頂設計，古典樂如緩緩小溪般在空間中涓流。
2、4. 走入接待大廳，午後燦陽透過格柵如同點點星光，隨著一日光線遷移，每秒都能看見不同的光影詩句。
3. 大廳洗手間運用大理石拼貼，搭配黃銅鏡面渲染出一幅美麗水墨。

路易·康 (Louis I. Kahn) 曾經說過：「我看到山頭冒出一線光，它是如此深具意義，讓我們可以審視自然界的細節，教導我們材料的知識，以及如何運用它來創造一棟建築物……室內最神奇的一刻是光線為空間創造了氣氛。」

走入接待大廳，午後燦陽穿過格柵如同點點星光，不鏽鋼天花閃爍著些許燈光，剎那間我們彷彿置身於銀河一般，空間產生了幻覺，隨著一日光線遷移，每秒都能看見不同的光影詩句。房間內置放頂燈的天花處內凹，光線如月暈一般柔和自然，構築平衡的光影重奏。

發掘設計小驚喜的探險

「酒店與住宅設計不同。酒店是住幾個晚上的，如同你去露營，我們希望能在設計中創造露營時的小小驚喜感。」林偉明俏皮地笑說。

拿起房卡，不知會與何種驚喜相

遇？如同拆禮物的孩子，過程永遠最有趣。打開房門，映入眼簾的是位於書桌上的四方木盒，揣想究竟裡面是什麼？一打開這才發現原來木盒是個Minibar，這是林偉明為房客準備的小驚喜。4種客房擁有不同尺寸的木盒，或是置放在桌上的Minibar，或是座落於地面接近1公尺高的大木盒，結合Minibar裡面甚而還藏了一張椅子可以變成書桌，這一切訂製設計不僅帶給我們驚喜，更是在香港地窄人稠的有限空間中，最棒的Box in box的建築概念實現。那樣的驚喜更顯現於各種細節中，房內粗獷混凝土牆面隨意撒上的金箔，為空間帶出藝術及溫暖氣息；為了怕一人旅行孤單，小房型中採以全木料設計，照護旅人之心。

當然最美的，還是高樓層「瀟客房」能一眼望見的海景與城市風景，「風景」永遠是我們旅行時的最美禮物與驚喜。

空間也能感動人

什麼是好設計？或許永遠無正解。但無可避免的都必須帶給你一些感動。如同林偉明所說：「當你看表演藝術時，毋需文字，就能透過作品而有感動，建築與室內空間是否也能做出這樣的感動？是我們所想嘗試的。」

感動，永遠是做設計時最美的思考、最美的回應。TUVE單單透過材質與光，試圖走入旅人心中，從細節中創造你的感動。

- 1.浴室的綠色大理石圓几與乳白色花紋大理石共築空間旋律。
- 2.高樓層「瀟客房」能一眼望見的海景與城市風景。
- 3.木料為混凝土基調的空間帶出溫暖質感。

TUVE HOTEL



1 圖片提供 TUVE



2 攝影◎彭永翔



3 圖片提供 TUVE

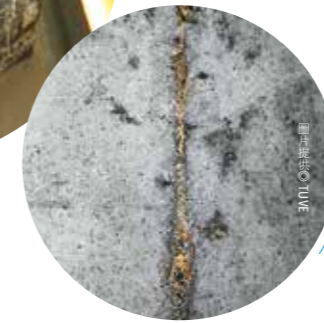
Design Detail



設計集人訂製的手工刻鏤大理石邊桌，自然寫意。



一把Ice Gray的大師之作Panton Chair，畫龍點睛設計態度。



房內粗獷混凝土牆面隨意撒上的金箔，為空間帶出藝術氣息。

他們最愛的設計



圖片提供 TUVE



圖片提供 TUVE



圖片提供 TUVE

TUVE旅館創辦人Pauline

TUVE旅館創辦人Pauline最喜歡的設計細節就是林偉明口中的木盒子，由木盒子產生的驚喜感，是她與另一位創辦人Michael希望能給予住客的體驗。透過旅館空間創造與街區截然不同的兩個世界，則是Michael一次到印度旅行的經驗，當他從髒亂生猛的印度街區走進美麗精緻的旅館時，恍若隔世，他希望在TUVE也能擁有這樣的張力。Pauline說：「其實天后大約有5、6家旅館，但都偏向基本乾淨的旅館。我們希望大家來到TUVE，能夠感受到Wow的驚喜，因而留下他們對TUVE的記憶。」

設計集人總監林偉明

林偉明認為旅館內有一間最美的洗手間，是運用了半粗面大理石，而大理石的量只夠施工一間房，有機會可以選住這獨一無二的房型。

TUVE TUVE一名源自於創辦人Pauline、Michael及林偉明看到的一張攝影照片，照片中所拍攝的是瑞典的TUVE湖泊，呈現著寧靜卻又充滿細節的氛圍，成為雙方最初討論的起點。然而旅館設計並非為了複製湖的氛圍或風景，如今的TUVE早已逸脫最初的風景，而昇華為旅人在香港路途上的心靈寧靜之湖，TUVE在香港已有自己的意義。

Add / 香港天后清風街16號 TEL / +852-3995-8899 WEB / www.tuve.hk

PLUS

一日 TUVE 周邊之旅

TUVE 設有三種房型四種設計。若選定「瀟客房」可搭配 TUVE 所提供的半日之旅，帶您尋覓天后的歷史廟宇、至老屋新生的「油街實現」發掘香港新生藝術力量、至北角福建人齊聚的街市，體驗道地的市場滋味，到大同餅家為自己買些小點路上吃。因為鄰近香港最大的維多利亞公園，La Vie 更推薦喜愛慢跑的你，不妨在這城市之肺中以輕盈腳步、大口呼吸，發掘香港生活的另一面。



攝影◎彭永翔



攝影◎彭永翔



攝影◎彭永翔